




assainir · valoriser les sols

spaque

Nos missions

- Inventaire et mise en priorité du foncier dégradé
- Bras actif de la Région wallonne dans l'assainissement des sites prioritaires
- Centre de services et facilitateur pour les acteurs publics (PL, IDE, PA, OIP, SWL, CFWB, etc.)
- Centre d'expertise en matière de gestion des sols pollués
- Surveillance environnementale



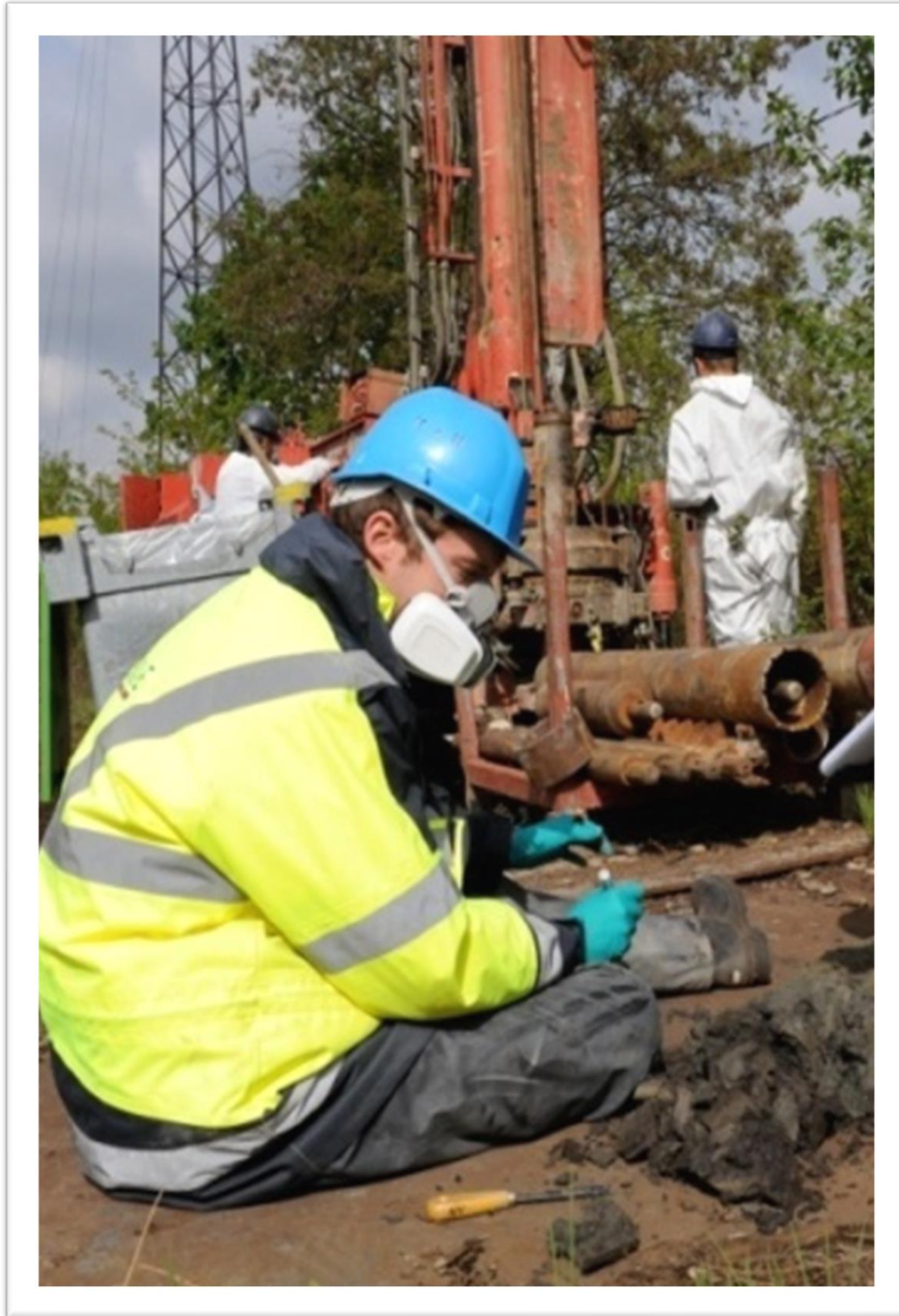
Reconversion des sites & IQSW

**Métier
Points d'attention
Incidences
Souhaits**

Notre métier

&

IQSW



**Assainir et
remettre en
usage les sols
pollués c'est
protéger les
sols sains.**



Points d'attention

Possible conflit entre méthodes d'assainissement <-> IQSW

L'objectif est d'assainir la pollution

- Eviter la dispersion dans l'environnement
- Protéger les ressources en eau
- Gérer les risques pour les usagers
- Remettre le terrain pollué en usage



Importance du champ d'application

Points d'attention

Pondération différenciée par exemple :

- En fonction de l'histoire du terrain
(Prise en compte des terrains dégradés)
- En fonction de l'usage du terrain
- En fonction de la valeur ajoutée habitat

Mise en cohérence avec les dispositifs existants

Importance au partage du vocabulaire
(renforcer la transversalité et pas les silos métiers)

Incidences potentielles IQSW

En amont, dans l'interprétation des études de sols pollués
(Evolution S-Risk et paramètre Ecotox, services écosystémiques, etc.)

En objectif de chantier, sur démarche volontariste
(Choix des techniques en fonction du maintien de IQSW existant)

En sortie de chantier, sur démarche volontariste
(Processus de restauration d'un IQSW = ou > à situation initiale)

Circularité des matières et néosol



Nos souhaits pour IQSW

Outil de pilotage dans le process de construction d'un nouveau substrat de type « néosol »

Outil de pilotage dans la restauration d'un sol qualitatif

SPAQuE se réjouit de la création d'un outil qui permettra de piloter une ambition à la hausse pour la protection des sols et pour la gestion des terrains dégradés dont SPAQuE établit l'inventaire au sens du décret sol.

L'assainissement des sols

Hier on visait la compatibilité d'usage ...

Aujourd'hui la question devient aussi :

*Quels sols assainis laissons-nous à la Nature et aux
Génération Futures ?*